

Fonctionnement

L'ÉQUIPE COORDINATRICE

Une équipe pluridisciplinaire

- > Directrice déléguée
- > Infirmières coordinatrices
- > Psychologue
- > Neuropsychologues
- > Ergothérapeutes
- > Assistante sociale
- > Secrétaire

UN CONSEIL D'ADMINISTRATION

Président > Dr. **Michel Lauxerois** (Neurologue)
Gestion / Validation / Décisions financières

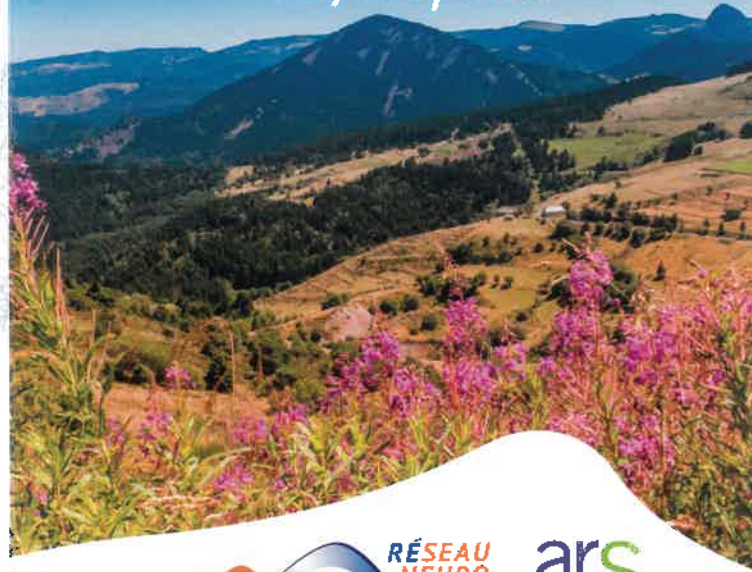
UN COMITÉ DE PILOTAGE

Président > Pr. **Pierre Clavelou** (Neurologue)
Représentation des différentes catégories de professionnels de santé
Organiser les grandes missions du Réseau



reseau-neuro-sep-auvergne.org

La force d'un réseau régional Ville/Hôpital



Réseau Neuro SEP Auvergne
Association loi 1901

📍 13 Av des Frères Montgolfier
63170 AUBIÈRE

ACCUEIL TÉLÉPHONIQUE

lundi au jeudi 9h-16h30
vendredi 13h30-16h30

☎ 04 73 15 14 45

✉ contact@neurosep.fr

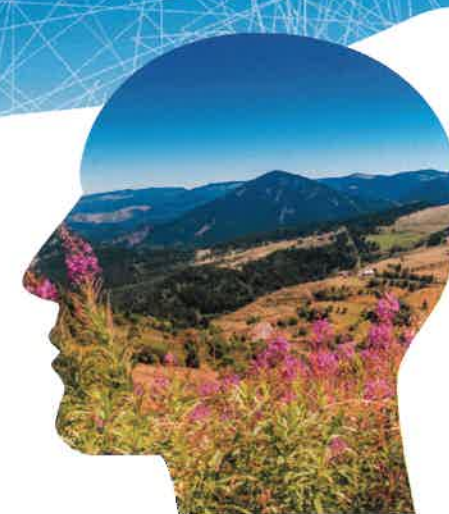
ANTENNE CANTAL

📍 Village d'Entreprises
14 Av. du Garric 15000 Aurillac
☎ 06 99 34 40 53

102020 - blueretflex.fr

reseau-neuro-sep-auvergne.org

Réseau Neuro SEP Auvergne



- > **Sclérose en Plaques**
- > **Sclérose latérale Amyotrophique**
- > **Pathologies Neuro Musculaires de l'adulte**
- > **Accident Vasculaire Cérébral**



En partenariat avec l'ARS de la Région Auvergne-Rhône-Alpes

reseau-neuro-sep-auvergne.org

Historique

À l'initiative des médecins Neurologues et des médecins de médecine physique et de réadaptation de la région Auvergne:

2002

Création du Réseau SEP Auvergne dédié à la prise en charge de personnes atteintes de Sclérose en Plaques

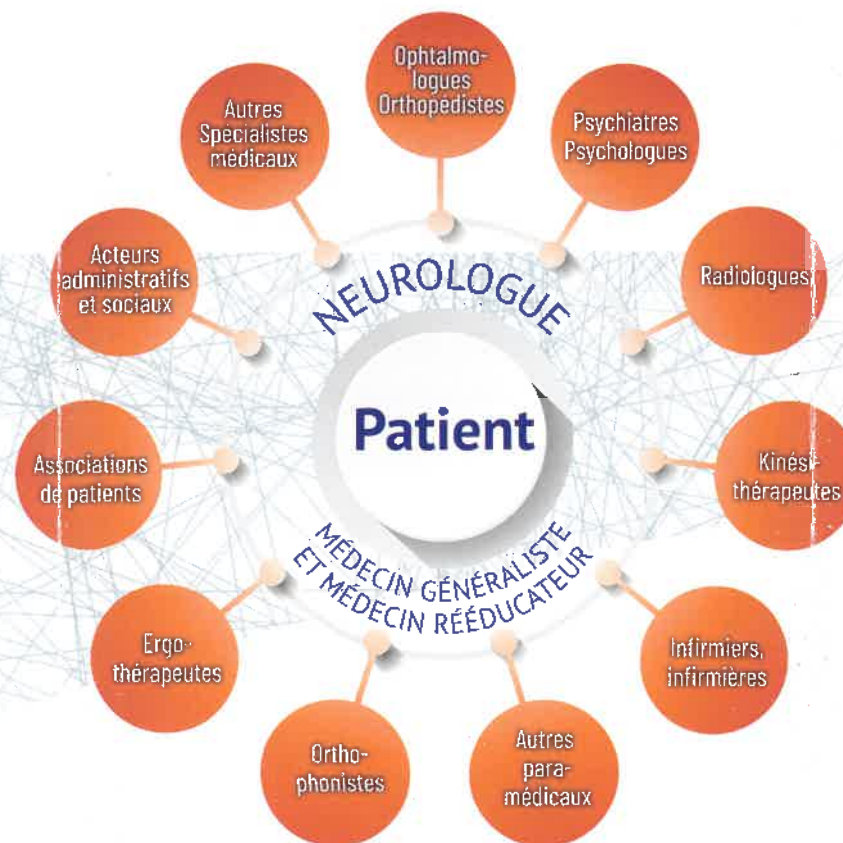
2011

Extension de son activité avec la prise en charge de nouvelles pathologies :

- Sclérose latérale amyotrophique
- Pathologies neuro-musculaires de l'adulte

2014

- Pathologie neuro vasculaire Post-Accident vasculaire cérébral



QUI PEUT CONTACTER LE RÉSEAU ?

- > Les patients et leur entourage
- > Les professionnels de santé
- > Les intervenants psychosociaux
- > Les associations de patients
- > Les organismes d'aide aux patients

POURQUOI UN RÉSEAU ?

- > Informer sur la maladie, les traitements ...
- > Évaluer les besoins
- > Aider dans les démarches socio administratives
- > Faciliter le maintien à domicile
- > Suivre les actions
- > Proposer des formations
- > Animer des Ateliers en Éducation Thérapeutique

Ses Missions

- > Évaluation des besoins des personnes à domicile
- > Coordination des soins autour du patient avec les différents professionnels
- > Harmonisation des pratiques professionnelles
- > Formation des professionnels impliqués
- > Éducation Thérapeutique des patients et des aidants
- > Participation au retour à domicile
- > Interventions dans le cadre du maintien à domicile
- > Participation à la recherche clinique en relation avec le CRCSEP du CHRU de Clermont-Ferrand

Objectifs

Amélioration de la prise en charge pluridisciplinaire des patients atteints de :

- > Sclérose en Plaques
- > Sclérose latérale Amyotrophique
- > Pathologies Neuro Musculaires de l'adulte
- > Pathologie Neuro Vasculaire : - Accident Vasculaire Cérébral

Sur la région Auvergne, à proximité de leur lieu de vie.